

# Kellerdeckendämmplatte Mineralschaum 042

Mineralschaum-Dämmplatte im Innenbereich



## ANWENDUNGSGEBIETE

Nichtbrennbare Deckendämmplatte für geklebt und geklebt und gedübelte Systeme zur unterseitigen Dämmung von Decken im Innenbereich.

## PRODUKTEIGENSCHAFTEN

- Anwendungsgebiet nach DIN 4108-10: DI
- Faserfrei
- Formstabil, massehydrophobiert
- Mineralisch, biologisch unbedenklich, vollständig recyclebar
- Nichtbrennbar
- Kantenausführung stumpf

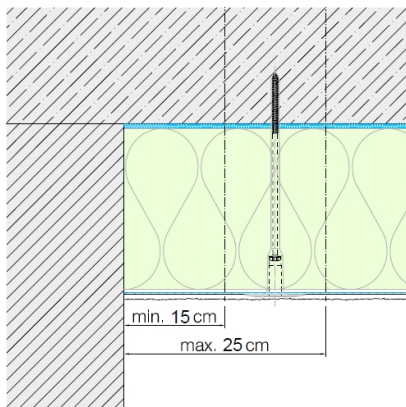
## TECHNISCHE DATEN

Brandverhalten	A1 nach DIN EN 13501-1
Wärmeleitfähigkeit $\lambda$	Bemessungswert: 0,042 W/(mK) nach DIN 4108-4
Abmaße	600 mm x 380 mm
Dicken	50 - 200 mm
Zubehör	Ohne nachfolgender Putzbeschichtung: Deckendämmschraube DDS-Z Decken-Dämmstoff-Teller DDT Mit nachfolgender Putzbeschichtung: Alsifix Carbon
Rohdichte	85 - 110 kg/m <sup>3</sup>

**VERARBEITUNGSHINWEISE**

Untergrundvorbehandlung	Untergründe entsprechend den Verarbeitungsvorschriften der Kleber vorbehandeln.
Verarbeitung	<p>Der Kleberauftrag erfolgt vollflächig in der Zahnbett-Methode mit Armatop Por. Müssen kleinere Toleranzen im Untergrund über das Kleberbett ausgeglichen werden empfiehlt sich das Battering-Floating Verfahren, bei dem die Dämmplatte sowie der Untergrund mit Kleber versehen werden. Dämmplatten mit leichtem Druck bei gleichzeitig seitlich schiebender Bewegung einschwimmen. Die Dämmplatten dicht stoßen. Stöße der Platten kleberfrei belassen.</p> <p>Bei tragfähigen Untergründen benötigt die Kellerdeckendämmplatte Mineralschaum 042 bis zu einer Dämmstoffdicke von 140 mm keine zusätzliche Verdübelung.</p> <p>Ab einer Dämmstoffdicke von 160 mm ist eine zusätzliche Verdübelung mit den bauaufsichtlich zugelassenen Befestigungen Deckendämmschraube DDS-Z und Dämmstoff-Teller DDT (1 Dübel/Platte) erforderlich.</p> <p>Werden an die fertige Fläche höhere optische Ansprüche gestellt, kann die Kellerdeckendämmplatte Mineralschaum 042 mit einer Putzbeschichtung, bestehend aus dem Unterputz Armatop Por und den Oberputzen Alsilite T-, F- oder R-Aero versehen werden. Werden die Dämmplatten beigeschliffen z. B. bei Höhenversatz sind sie vor der Putzbeschichtung zu entstauben und mit Imprägniergrund Si zu grundieren.</p> <p>Bei nachfolgender Putzbeschichtung ist das Deckendämmsystem unabhängig der Dämmstoffdicke immer mit dem bauaufsichtlich zugelassenen Dübel Alsifix Carbon (1 Dübel/Platte) zu befestigen. Zusätzlich ist das Deckendämmsystem im Randbereich (z. B. bei angrenzenden Wänden oder allgemein an freien Rändern) durch das Gewebe zu verdübeln. Hierfür im Abstand zum Systemrand von ca. 15 – 25 cm eine Linienverdübelung von 2 Dübel/m vorsehen.</p>
Witterungshinweise	<p>Während der Verarbeitung und in der Trocknungsphase dürfen die Umgebungs- und Untergrundtemperaturen nicht unter 5 °C und über 30 °C liegen.</p> <p>In diesem Zusammenhang verweisen wir auf den Kommentar ATV DIN 18345 Punkt 3.1.3 ungeeignete klimatische Bedingungen.</p>
Hinweise	Materialbedingt kann es vorkommen, dass die Kellerdeckendämmplatte Mineralschaum 042 bei unverputzter Oberfläche zum Rieselnen neigt. Um dies zu unterbinden empfehlen wir das Deckendämmsystem abschließend mit Imprägniergrund Si zu grundieren oder dünn mit Armatop Por abzuspachteln.

## SKIZZEN



## LAGERUNG

Trocken, vor Feuchtigkeit geschützt.

## LIEFERFORM

Farbe

Weiß

## SONSTIGE HINWEISE

Transport

Kein Gefahrgut

Abfallschlüssel

17 01 01 (Deponien der Klasse II, Hausmüll- und Bauschuttdeponien)

**alsecco GmbH**  
Kupferstraße 50  
D-36208 Wildeck  
Telefon 03 69 22 / 88-0  
Telefax 03 69 22 / 88-330  
Internet: [www.alsecco.de](http://www.alsecco.de)

Die vorgenannten Informationen entsprechen dem heutigen Stand unseres Wissens, basierend auf langjährigen Erfahrungen und Prüfungen. Sie gelten in Ergänzung zu unseren Verarbeitungsrichtlinien. Eine Verbindlichkeit für die grundsätzliche Gültigkeit unserer Empfehlungen kann wegen der verschiedenartigen Beschaffenheit des Untergrundes und der Vielseitigkeit in der Anwendung und Verarbeitung, die außerhalb unseres Einfluszbereiches liegen, nicht übernommen werden. Empfehlungen unserer Mitarbeiter, die von den Angaben unserer Unterlagen abweichen, bedürfen der Schriftform. Wir behalten uns Änderungen aus technischen oder baurechtlichen Gründen vor. Bitte erkundigen Sie sich bei Ihrem Fachberater nach den jeweils gültigen Produktdatenblättern.

**alsecco**  
FASSADENKOMPETENZ