

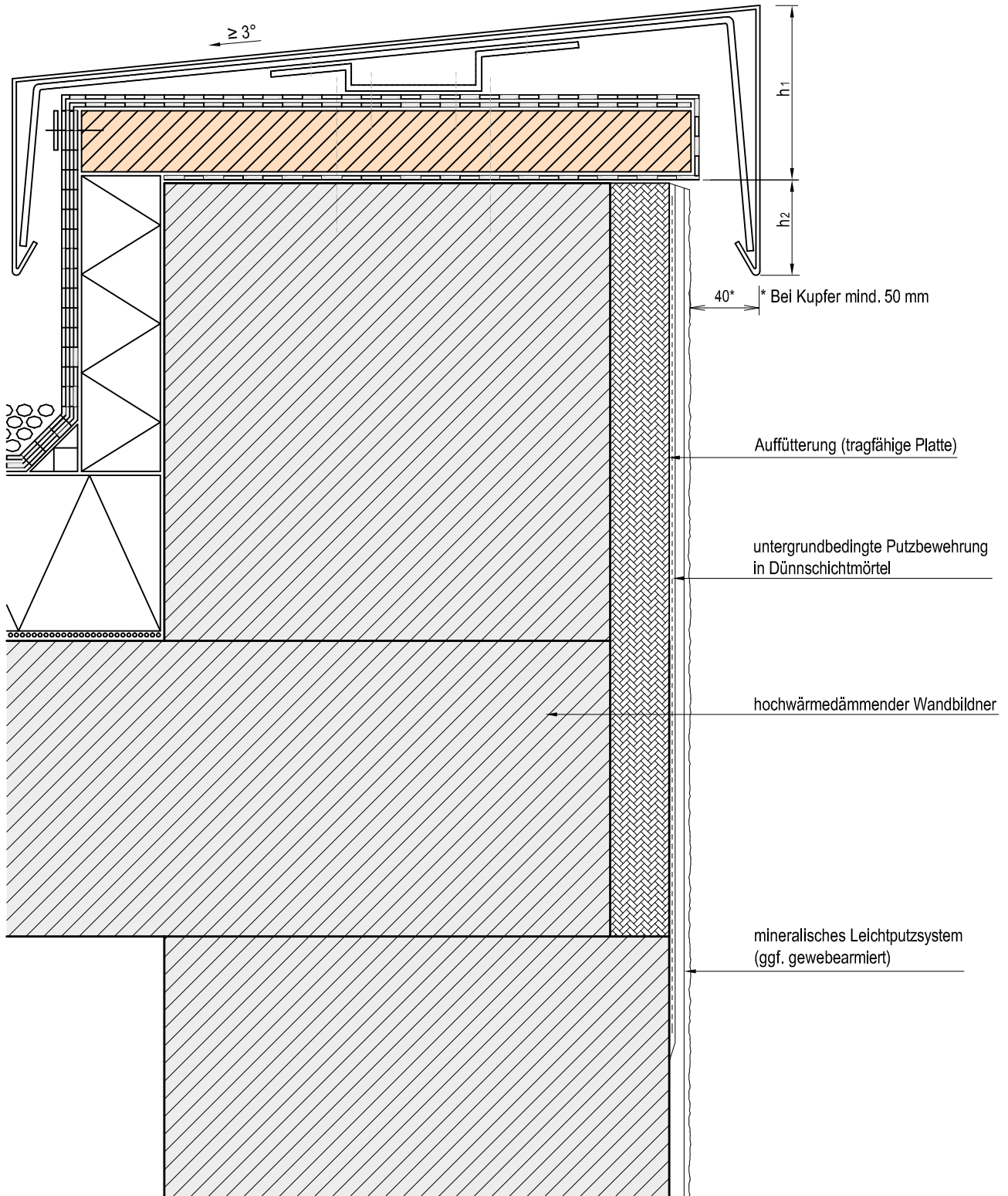
Tabelle in Anlehnung an die Fachregeln des Dachdecker- und Klempnerhandwerks

DIN 13914 : 2016

"wirksame Tropfnase oder Wasserablaufnut /-kante an der Unterseite (von Abdeckungen)...., die mind. 40 mm von der Wandoberfläche entfernt... sein sollte."

Mindest-Auf-/Abkantungen

Gebäudehöhe (m)	h ₂ (mm)	h ₁ (mm)
< 8	50	
8 bis 20	80	≥ 25 mm
> 20	100	



©alsecco

alsecco Details sind allgemeine planerische Vorschläge. Sie stellen schematisch die Ausführung dar. Ihnen zugrunde liegen die entsprechenden Produktdatenblätter sowie Systemzulassungen. Die Möglichkeit der Detailanwendung sowie deren Vollständigkeit sind in speziellen Anwendungsfall vom Planer/AN eigenverantwortlich zu prüfen. Die gewählte Darstellungsform sowie druck- und übermittlungstechnische Einflüsse können geringe Abweichungen der Maßstäblichkeit beinhalten.

System:	Putzsystem für hochwärmedämmende Wandbildner	Plannummer: 605- 0610	alsecco GmbH Kupferstr.50 D-36208 Wildeck Telefon 036922 / 88-0 Telefax 036922 / 88 - 330 www.alsecco.de
		Maßstab: ca. 1 : 3	
Detail:	Anschluss Attika	Aktualisierung: 06 / 2019 / IV	