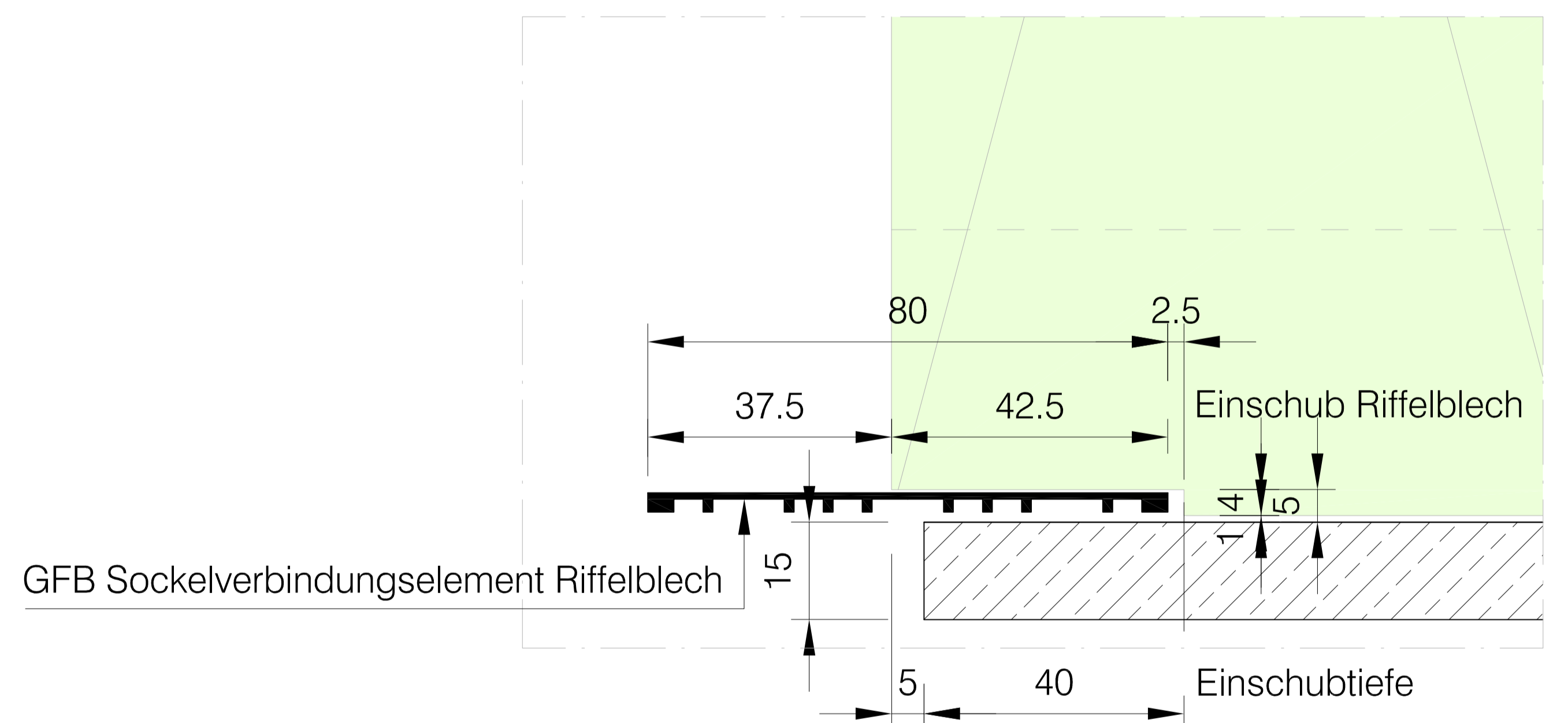
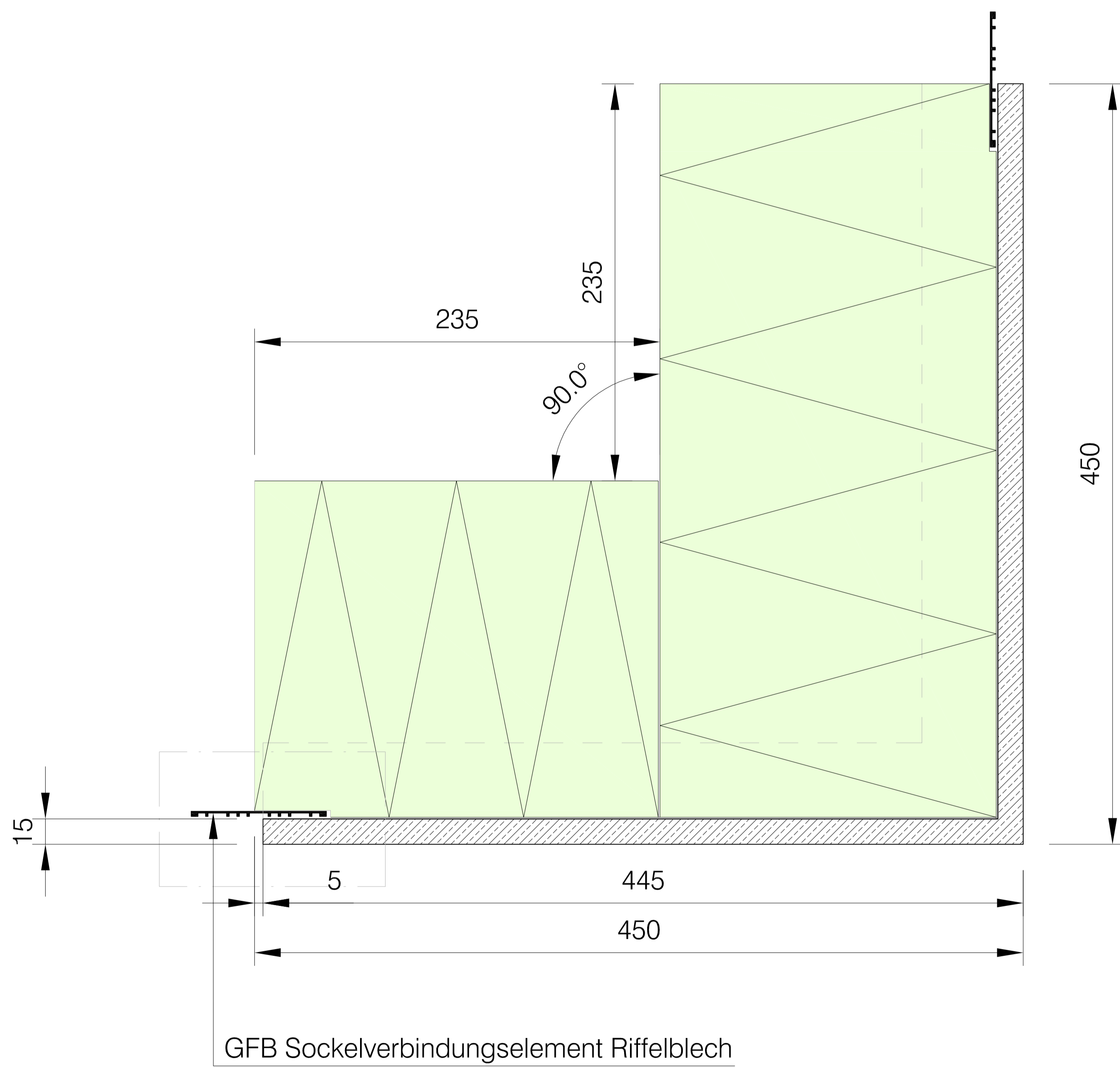
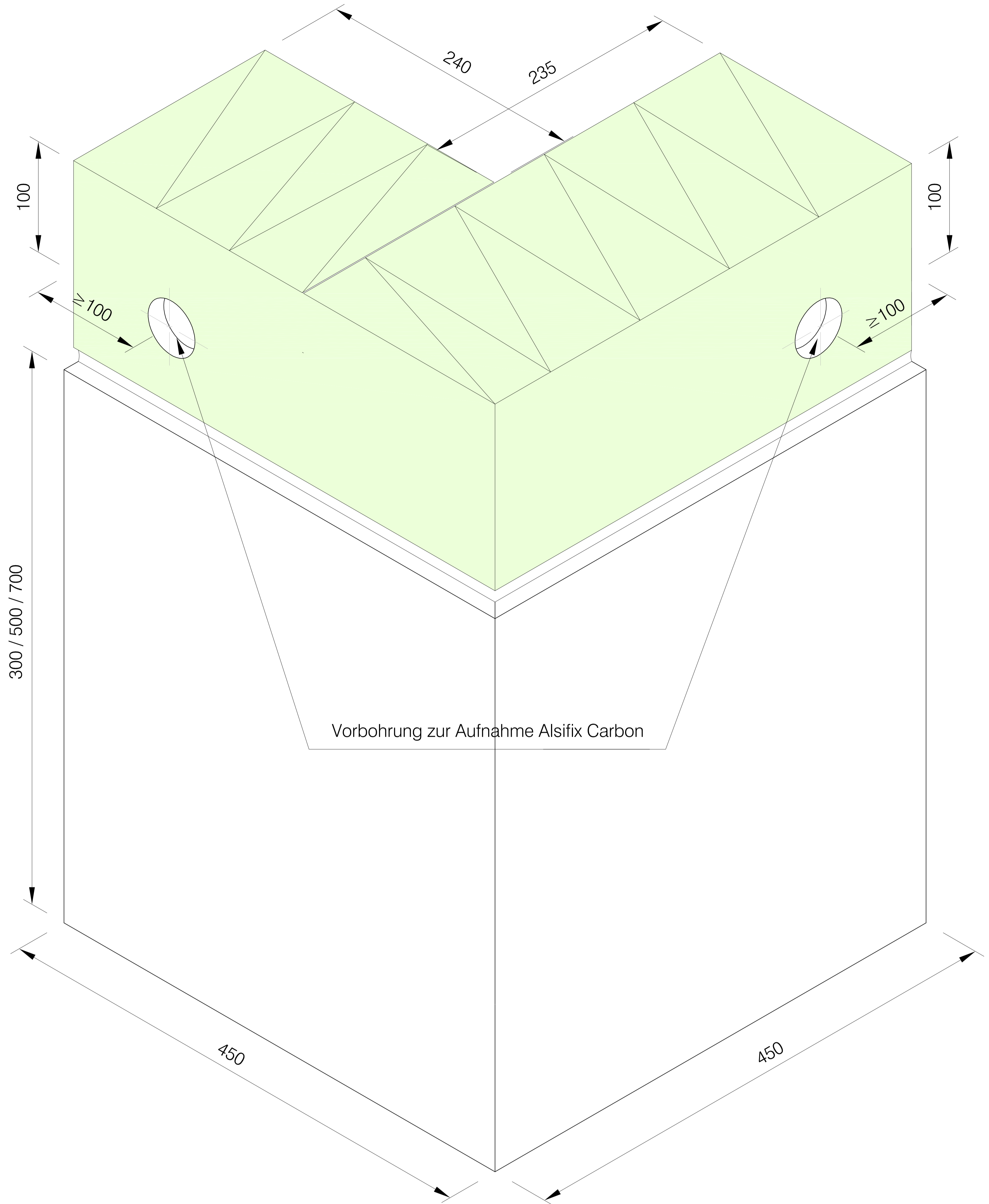
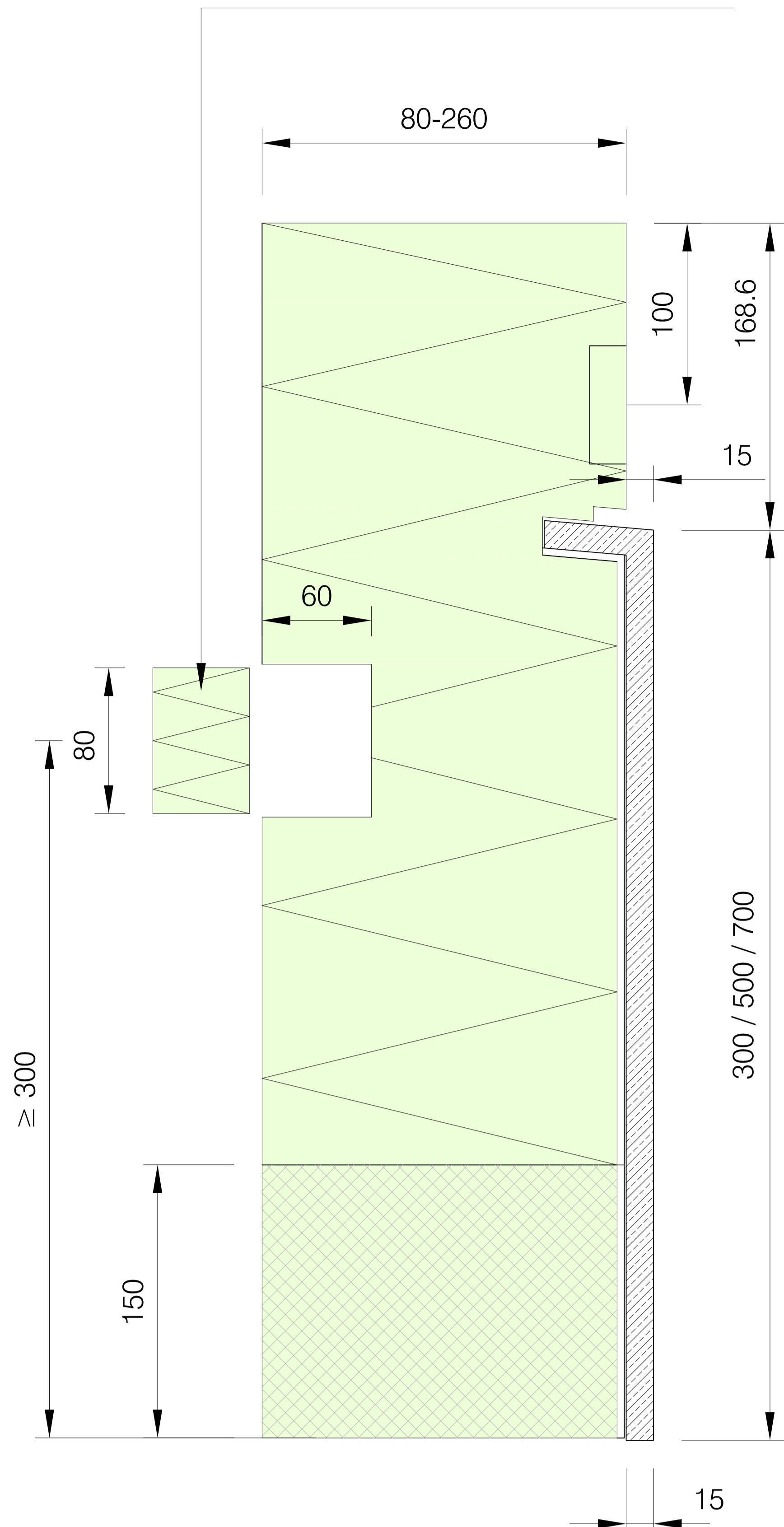


# GFB Sockelelement Außenecke 90°

GFB Sockelhilfselement Montageleiste aus Sockel- und Perimeterdämmplatte, vollflächig verklebt und 3x verdübelt / 1,2 m



Hierzu siehe Detail 430 - 1510

© alsecco

alsecco Details sind allgemeine planerische Vorschläge. Sie stellen schematisch die Ausführung dar. Ihnen zugrunde liegen die entsprechenden Produktdatenblätter sowie Systemzulassungen. Die Möglichkeit der Detailanwendung sowie deren Vollständigkeit sind in speziellen Anwendungsfall vom Planer/AN eigenverantwortlich zu prüfen. Die gewählte Darstellungsform sowie druck- und übermittlungstechnische Einflüsse können geringe Abweichungen der Maßstäblichkeit beinhalten.

System: **Sockel- und Perimeterdämmung mit Faserbeton**

Plannummer:  
430 - 1530

alsecco GmbH  
Kupferstr.50  
D-36208 Wildeck  
Telefon 036922 / 88-0  
Telefax 036922 / 88 - 330  
www.alsecco.de

Detail:  
**Verlegehinweise - Außeneckelement**

Maßstab:  
ca. 1 : 5

Aktualisierung:  
11 / 2019 / I

