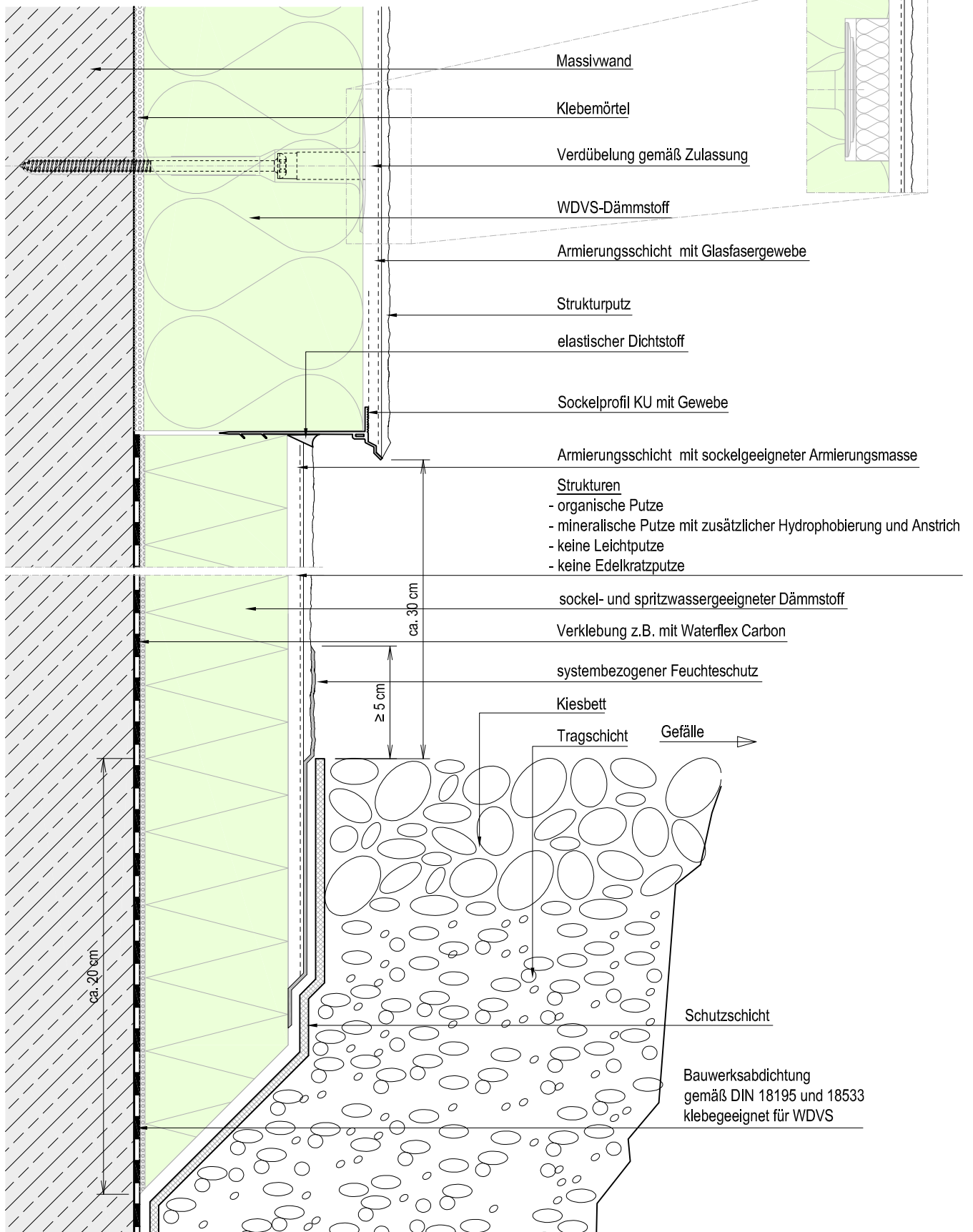


Variante versenkt



Massivwand

Klebemörtel

Verdübelung gemäß Zulassung

WDVS-Dämmstoff

Armierungsschicht mit Glasfasergewebe

Strukturputz

elastischer Dichtstoff

Sockelprofil KU mit Gewebe

Armierungsschicht mit sockelgeeigneter Armierungsmasse

Strukturen

- organische Putze
- mineralische Putze mit zusätzlicher Hydrophobierung und Anstrich
- keine Leichtputze
- keine Edelkratzputze

sockel- und spritzwassergeeigneter Dämmstoff

Verklebung z.B. mit Waterflex Carbon

systembezogener Feuchteschutz

Kiesbett

Tragschicht

Gefälle

Schutzschicht

Bauwerksabdichtung
gemäß DIN 18195 und 18533
klebegeeignet für WDVS

©alsecco

alsecco Details sind allgemeine planerische Vorschläge. Sie stellen schematisch die Ausführung dar. Ihnen zugrunde liegen die entsprechenden Produktdatenblätter sowie Systemzulassungen. Die Möglichkeit der Detailanwendung sowie deren Vollständigkeit sind in speziellen Anwendungsfall vom Planer/AN eigenverantwortlich zu prüfen. Die gewählte Darstellung sowie druck- und übermittlungstechnische Einflüsse können geringe Abweichungen der Maßstäblichkeit beinhalten.

System: **Sockel- und Perimeterdämmung mit Putz**

Plannummer:
405 - 1538

alsecco GmbH
Kupferstr.50
D-36208 Wildeck
Telefon 036922 / 88-0
Telefax 036922 / 88 - 330
www.alsecco.de

Detail: **Geringer Bodeneinstand bei W1-E auf W4-E**
WDVS - Übergang versetzt
Sockelprofil - Kies

Maßstab:
ca. 1 : 2,5

Aktualisierung:
01/2019/VIII

