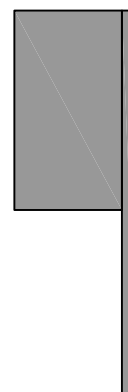
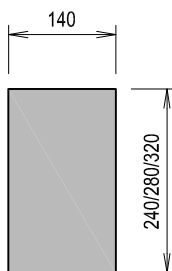


1a. Mauerwerksdämmung  
1b. konventionelle Ausführung  
mit Dämmstoff und Armierung

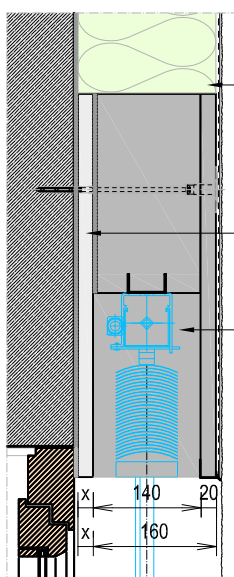
2. Seitenteil für Jalousiekasten

3. Jalousiekasten inkl. Schürzenelement



$L_{\max} = 3,0 \text{ m}$

Jalousiekasten (3-teilig)



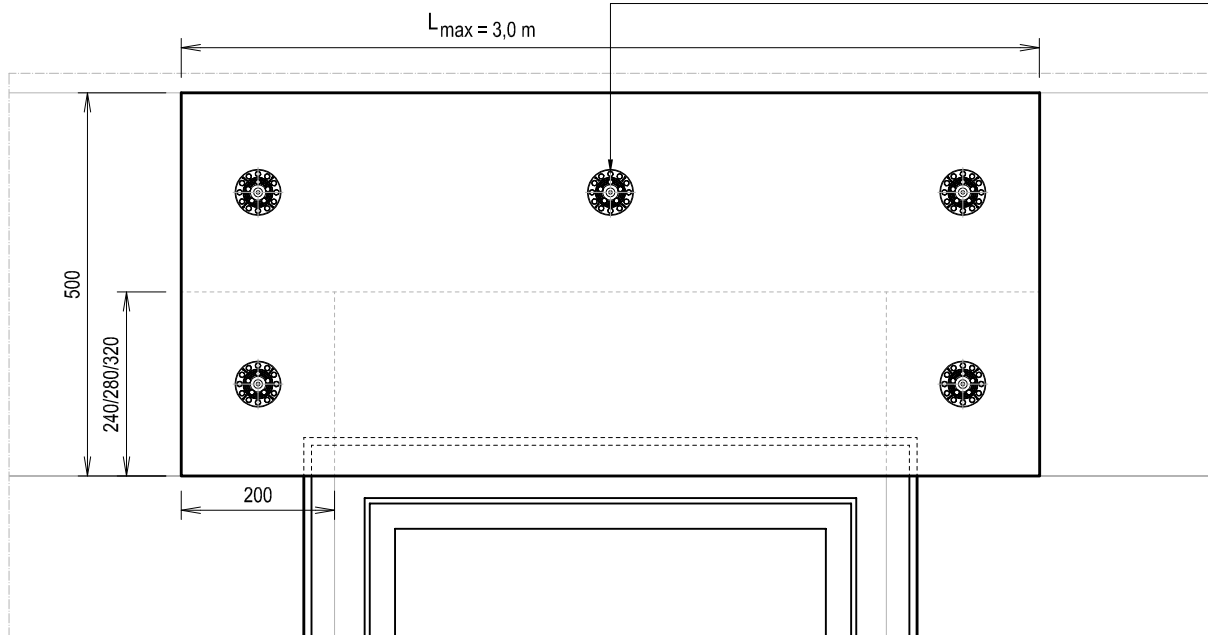
3. Jalousiekasten inkl. Schürzenelement

1a. Mauerwerksdämmung  
alternativ  
1b. konventionelle Ausführung  
mit Dämmstoff und Armierung

2. Seitenteil für Jalousiekasten

Maßangaben sind Standardmaße  
(Sondergrößen auf Anfrage)

Verdübelung Alsifix Carbon  
(Anzahl gem. Standsicherheitsnachweis nach Eigengewicht und Windlast)



©alsecco

alsecco Details sind allgemeine planerische Vorschläge. Sie stellen schematisch die Ausführung dar. Ihnen zugrunde liegen die entsprechenden Produktdatenblätter sowie Systemzulassungen. Die Möglichkeit der Detailanwendung sowie deren Vollständigkeit sind in speziellen Anwendungsfall vom Planer/AN eigenverantwortlich zu prüfen. Die gewählte Darstellungform sowie druck- und übermittlungstechnische Einflüsse können geringe Abweichungen der Maßstäblichkeit beinhalten.

System:	WDVS mit Putz	Plannummer:	105 - 2826	alsecco GmbH Kupferstr.50 D-36208 Wildeck Telefon 036922 / 88-0 Telefax 036922 / 88 - 330 www.alsecco.de
		Maßstab:		
Detail:	Sonnenschutzanlage mit WDVS- integrierbarer Raffstoreanlage Ansicht Verdübelung	Aktualisierung:	2015/05/13/I	