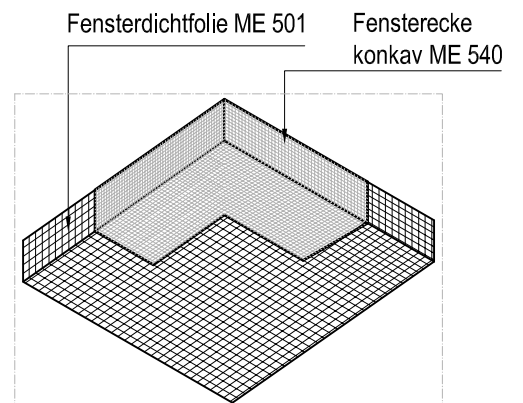
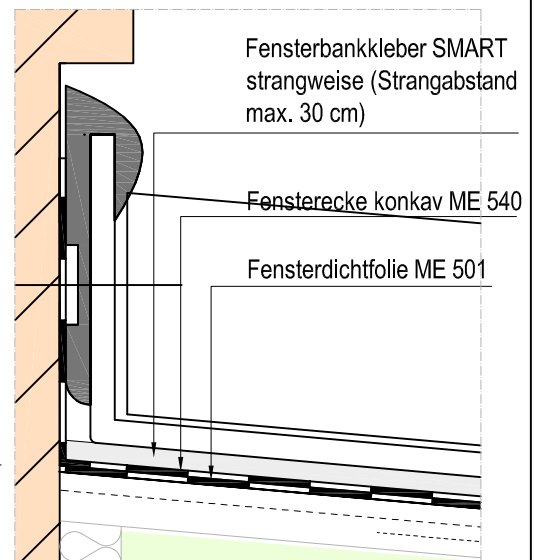
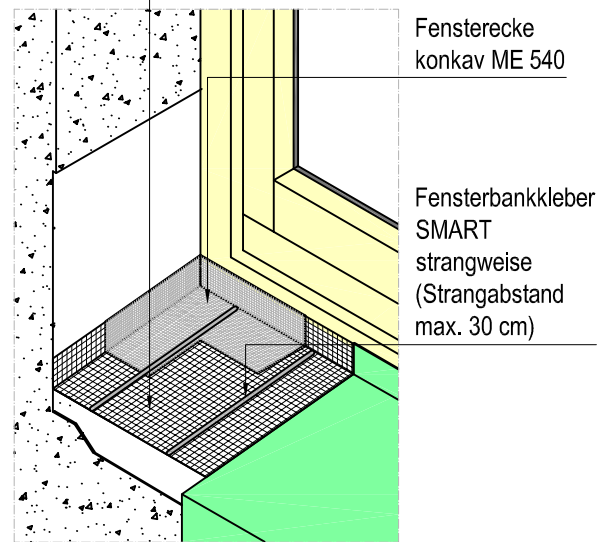
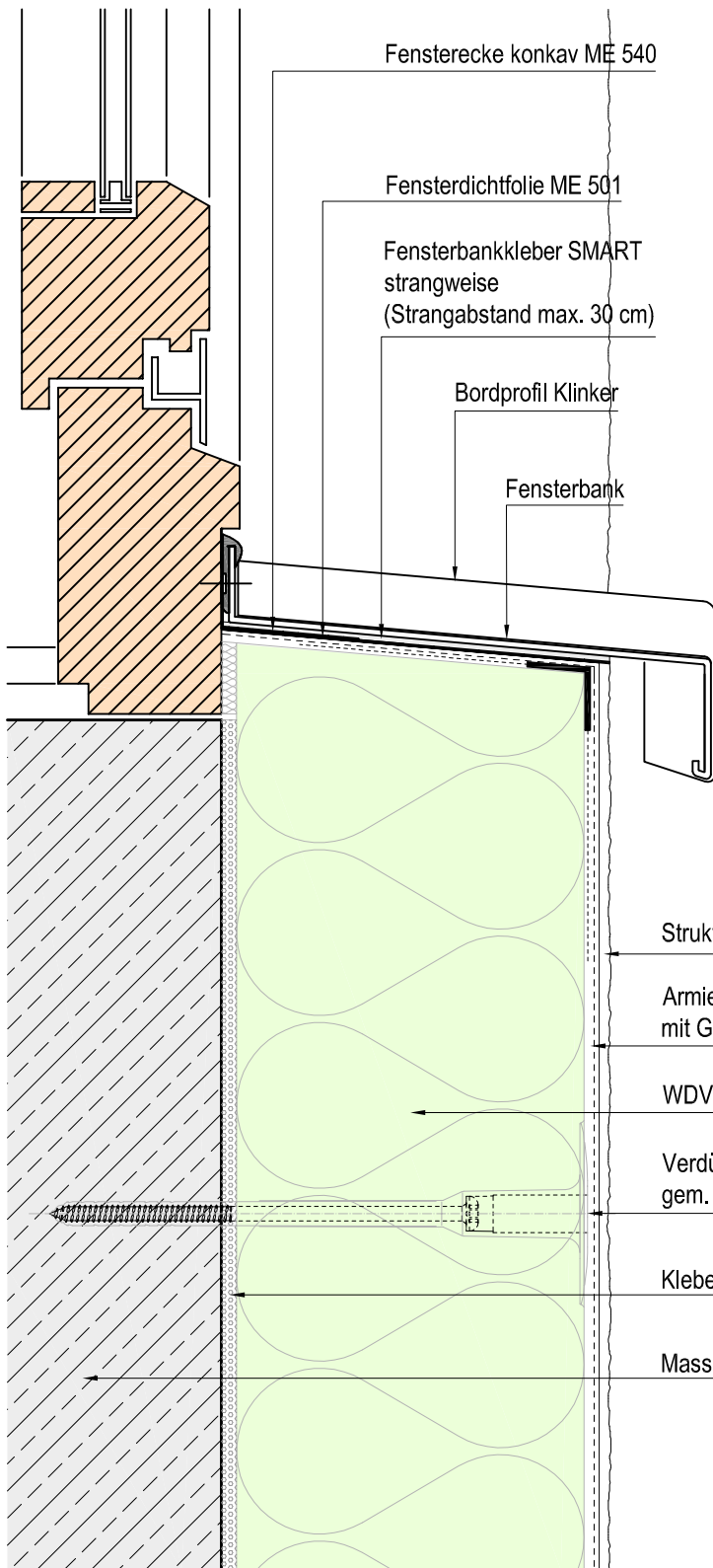


Fensterdichtfolie ME 501



©alsecco

alsecco Details sind allgemeine planerische Vorschläge. Sie stellen schematisch die Ausführung dar. Ihnen zugrunde liegen die entsprechenden Produktdatenblätter sowie Systemzulassungen. Die Möglichkeit der Detailanwendung sowie deren Vollständigkeit sind in speziellen Anwendungsfall vom Planer/AN eigenverantwortlich zu prüfen. Die gewählte Darstellung sowie druck- und übermittlungstechnische Einflüsse können geringe Abweichungen der Maßstäblichkeit beinhalten.

System: **WDVS mit Putz**

Plannummer:
105 - 1054

alsecco GmbH
Kupferstr.50
D-36208 Wildeck
Telefon 036922 / 88-0
Telefax 036922 / 88 - 330
www.alsecco.de

Detail: **Fensterbanksystem
Nachträglicher Fensterbankeinbau
2. Dichtebene mit Folie**

Maßstab:
ca. 1 : 2,5

Aktualisierung:
09 / 2018 / III

