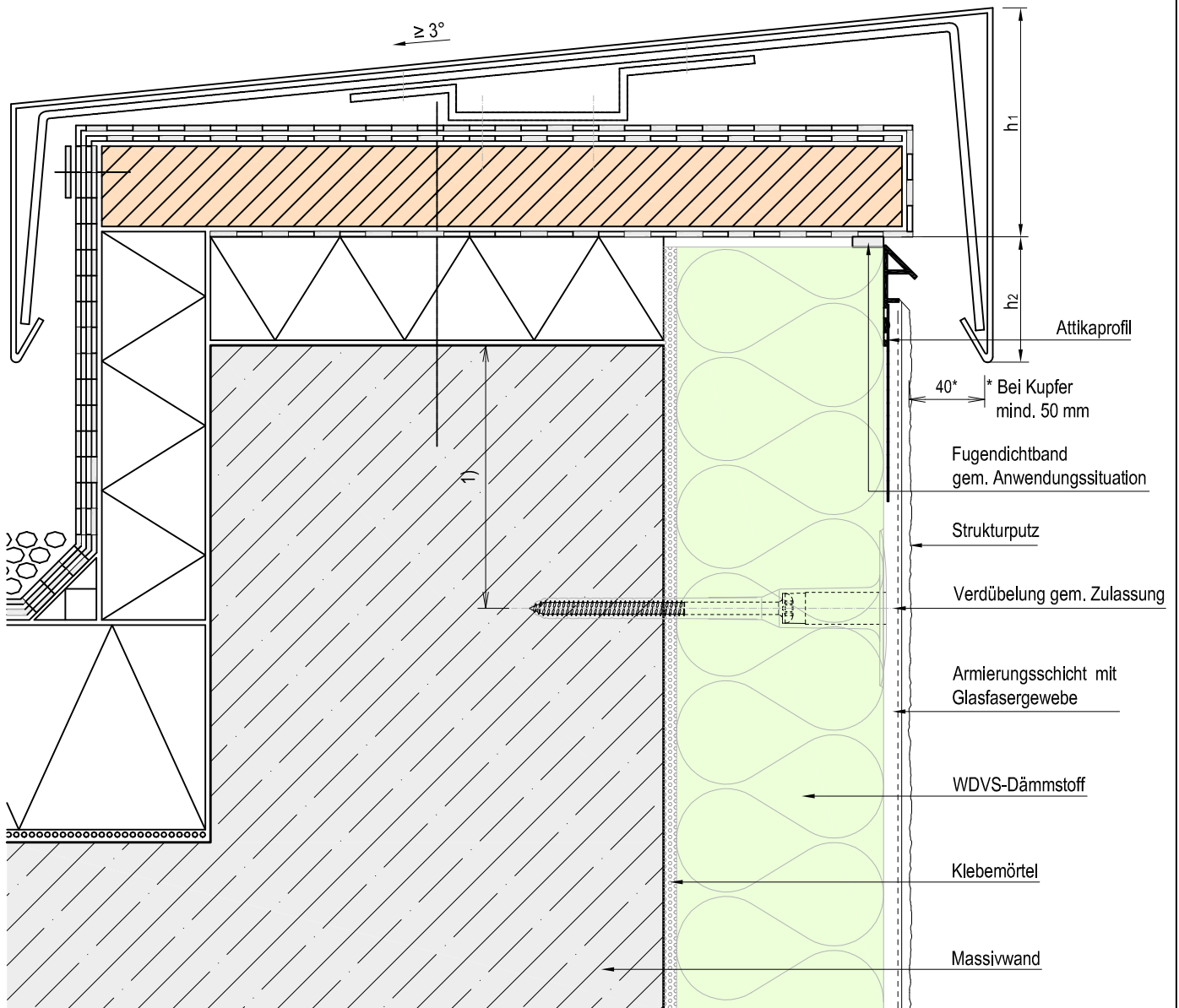


DIN 55699:2017-08

Zur Ausbildung von Tropfkanten und Überhängen an Fassaden sind die Fachregeln des Dachdecker- und Klempnerhandwerks als Mindestanforderung bei der Planung und Ausführung zu beachten. Abweichend davon müssen Tropfkanten von Abdeckungen mindestens 4 cm von der fertigen Oberfläche des WDVS entfernt liegen.

Mindest-Auf-/Abkantungen

Gebäudehöhe (m)	h ₂ (mm)	h ₁ (mm)
< 8	50	
8 bis 20	80	≥ 25 mm
> 20	100	



1) C_{min} gemäß Dübelzulassung

©alsecco
 alsecco Details sind allgemeine planerische Vorschläge. Sie stellen schematisch die Ausführung dar. Ihnen zugrunde liegen die entsprechenden Produktdatenblätter sowie Systemzulassungen. Die Möglichkeit der Detailanwendung sowie deren Vollständigkeit sind in speziellen Anwendungsfall vom Planer/AN eigenverantwortlich zu prüfen. Die gewählte Darstellung sowie druck- und übermittlungstechnische Einflüsse können geringe Abweichungen der Maßstäblichkeit beinhalten.

System:	WDVS mit Putz	Plannummer:	105 - 0618	alsecco GmbH Kupferstr.50 D-36208 Wildeck Telefon 036922 / 88-0 Telefax 036922 / 88 - 330 www.alsecco.de
		Maßstab:		
Detail:	Anschluss Attika mit Attikaprofil	Aktualisierung:	06 / 2019 / V	