



AIRTEC® RENDER
VHF-SYSTEM MIT
PUTZTRÄGERPLATTE

SYSTEMKURZINFO



FASSADENKOMPETENZ



AIRTEC® RENDER

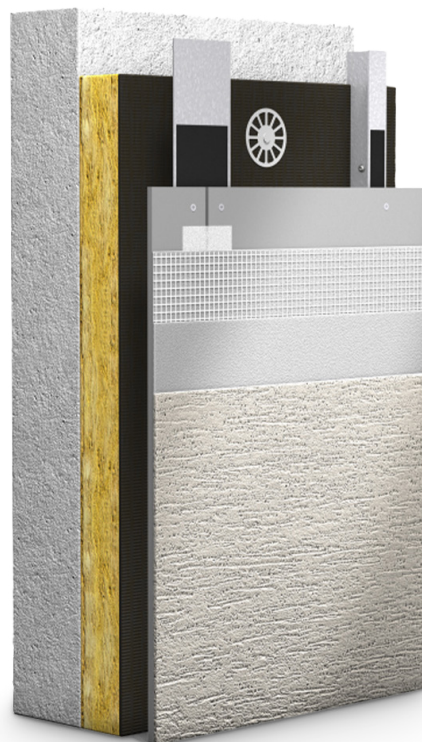
HINTERLÜFTETE FASSADE MIT PUTZTRÄGERPLATTE

DAS WIRTSCHAFTLICHE VHF-SYSTEM

Für den Einsatz auf großen Außenflächen sind Putze aus wirtschaftlicher Sicht oftmals unersetzlich. Airtec Render vereint die technischen Vorteile von VHF-Systemen mit den gestalterischen Möglichkeiten der Putzfassade. Dieses wirtschaftliche System punktet vor allem mit fugenloser Putzoberfläche, minimierten Klebeflächen wie zum Beispiel an Decken und Brüstungsköpfen sowie bester Einsatzfähigkeit auch bei weiten Ausladungen oder Säulenverkleidungen.

PRODUKTEIGENSCHAFTEN

- Vorgehängte hinterlüftete Fassade
- Fugenlose Putzfassade bis 33 x 33 m
- Weite Ausladungen / Säulenverblendung
- Nichtbrennbar
- Schnelle und sichere Montage
- Einfache Kombination mit anderen alsecco VHF- oder WDV-Systemen
- Einfache Sortierung End of Life
- Geringe Schadensanfälligkeit
- Hitze- und Schimmelschutz durch Hinterlüftung
- Hervorragender Schallschutz



TECHNISCHE DATEN

Oberflächen: Putz oder Original Meldorfer®

Befestigung: Nicht sichtbar

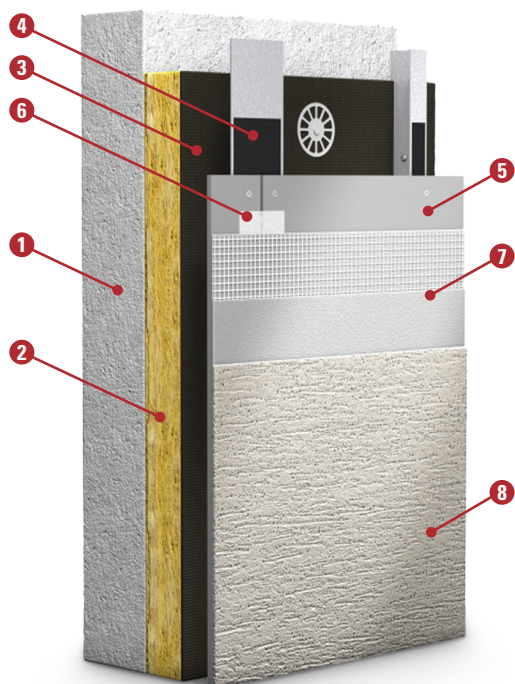
Baurecht: Z-31.1-131 sowie nach DIN 18516-1

Klassifizierung: Im System ist nichtbrennbar bzw. schwerentflammbar, je nach Deckschicht, möglich.
Die reine Trägerplatte ist nicht brennbar (A2-s1, d0 nach der DIN EN 13501-1)

Wärmedämmung: Die Mineralwolle WLG 032 oder WLG 035 ist rein mechanisch befestigt

Untergrundvorbehandlung: Der Untergrund muss ausreichend tragfähig sein, entsprechende zulässige Belastungen sind zu ermitteln.
Die Tragfähigkeit von kritischen Untergründen ist gesondert über Dübelauszugsversuche zu ermitteln.

SYSTEMAUFBAU



- 1 Wandgrund
- 2 Dämmebene (Mineralwolle 032er oder 035er)
- 3 Zweiteilige Unterkonstruktion aus Aluminium (Wandwinkel + T-Profil)
- 4 Entkopplungsband
- 5 Putzträgerplatte mit Befestigungsmitteln
- 6 Schlepstreifen
- 7 Armierungsebene (Gewebe + Systemarmierier)
- 8 Deckschicht (Putz oder Original Meldorfer®)

ERFORDERLICHE ANGABEN FÜR EINE UNVERBINDLICHE KOSTENSCHÄTZUNG

- Planungsunterlagen des Gebäudes (bemaßte, maßstäbliche Ansichten und Gebäudeschnitte)
- Angaben zum Wandbildner
- Windbelastung am Objekt
- Design der Deckschicht

LIEFERFORM UND TOLERANZEN

Unterkonstruktion:	Wandwinkel und Befestigungsmittel [St.] und Tragprofile [St.]
Dämmung:	Fläche je Dämmstoffstärke [m ²]
Trägerplatte:	1200 x 1250 x 10 mm Weitere Formate auf Anfrage
Befestigungsmittel:	Plattennieten: Anzahl ist abhängig von der Windbelastung am Objekt [St.]
Oberfläche:	Die Abnahmemenge hängt teilweise von Verpackungseinheiten ab, entsprechende VE Größen entnehmen Sie bitte Ihrem Angebot.

VORBEREITUNG / MONTAGE UND UNTERGRUND

Statik: Für jede VHF-Fassade ist es erforderlich eine objektbezogene Statik der Unterkonstruktion sowie der Oberfläche / Trägerplatte zu erstellen. Diese Statik bildet die Grundlage für den Materialbedarf. Wichtige Rahmenbedingungen sind die objektbezogenen Windbelastung, Angaben des Wandbildners (tragfähiger Untergrund), Angaben über die örtliche Geometrie und Anschlussstationen Details.

Verlegeplanung & Stücklisten: Für eine fachgerechte Ausführung ist eine Detail- und Verlegplanung erforderlich. Neben dem Entwerfen der Anschluss- und Abschlussdetails wird auch die zwängungsfreie Verlegung der Unterkonstruktion geplant. Die Stückliste zeigt den Millimeter genauen Materialbedarf.

Entsprechende Stücklisten sind durch den Kunden zu erstellen. Vorlagen für Standard-Details erhalten Sie von unserer technischen Abteilung.

Aufmaß: Für die Planung der Anschluss- und Abschlussdetails sowie die Wahl der notwendigen Komponenten ist ein örtliches Aufmaß erforderlich.

Untergrund: Der Untergrund muss ausreichend tragfähig sein, entsprechende zulässige Belastungen sind zu ermitteln. Die Tragfähigkeit von kritischen Untergründen ist gesondert über Dübelauszugversuche zu ermitteln.

Lieferzeiten: Lieferzeiten sind mit dem Kundenservice für jedes Objekt gesondert abzustimmen. Verbindliche Lieferzeiten erhalten Sie nach Eingang der Bestellung und der Stücklisten.

Lieferung: Die Lieferung erfolgt in der Regel auf Holzpaletten (Pfand).

Unterkonstruktion: Die Abstände der Unterkonstruktion richten sich nach den statischen Erfordernis am Objekt (Objektstatik).

Montage: Die Montage der Unterkonstruktion und der Trägerplatte erfolgt mittels Handmontage. Bei den Montagearbeiten ist stets die Persönliche Schutzausrüstung zutragen.

Thermische Ausdehnung der Aluminiumbauteile ist zu beachten. Das System ist spannungs- und zwängungsfrei zu montieren.

Schneiden: Die Aluminium-Unterkonstruktion kann mit einer handelsüblichen Metallsäge / Zugsäge mit Tisch und Profilträger geschnitten werden.

Die Trägerplatte kann mit Hilfe einer Handkreissäge geschnitten werden.

DESIGNVARIANTEN AIRTEC® RENDER

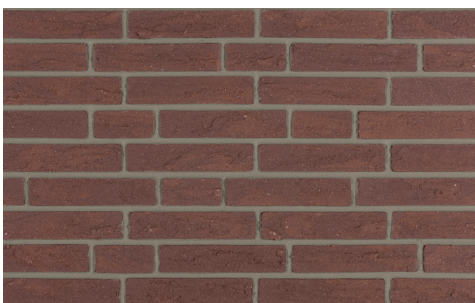
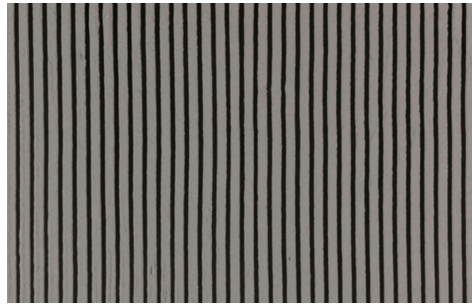
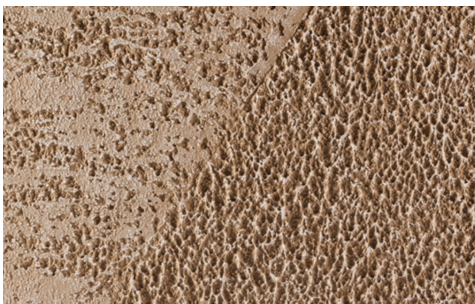
KREATIVE PUTZSTRUKTUREN FÜR INDIVIDUELLE OBERFLÄCHEN

Große Möglichkeiten für Architekten und Planer ergeben sich durch die individuelle Oberflächengestaltung durch handwerkliche Putzstrukturen oder mit Original Meldorfer®.



Die edition alsecco bietet neben feinem Modellierputz für besonders glatte Oberflächen Kratzputze, Edelkratzputze, Filzputze, Feinputze, Traufelputze und Reibeputze.

Ob mineralische Putze, Silikat -, Silikon oder Kunstharzputze – die Putzsysteme aus der edition alsecco gibt es in allen nur denkbaren Farbtönen, Körnungen und Strukturvarianten.



NATÜRLICH NORDISCH

Hoch oben im Norden entstehen in der Original Meldorfer® Manufaktur in Schleswig Holstein seit rund 40 Jahren hochwertige Verblender in traditioneller Handarbeit.

Die gerade mal 4 bis 6 Millimeter starken und im Vergleich zu Vollsteinen und Klinkerriemchen äußerst leichten und wirtschaftlich zu verarbeitenden Verblender setzen sehr hohe Standards in Form und Funktion. Und sie sind genauso widerstandsfähig und langlebig wie Vollsteine und Klinkerriemchen.



FÜR KREATIVE ANREGUNGEN BESUCHEN SIE GERNE UNSERE WEBSEITE:



www.alsecco.de --> Kreative Putzstrukturen



www.alsecco.de --> Original Meldorfer®



Hier finden Sie
weitere technische
Informationen

Die vorgenannten Informationen entsprechen dem heutigen Stand unseres Wissens, basierend auf langjährigen Erfahrungen und Prüfungen. Sie gelten in Ergänzung zu unseren Verarbeitungsrichtlinien. Eine Verbindlichkeit für die grundsätzliche Gültigkeit unserer Empfehlungen kann wegen der verschiedenartigen Beschaffenheit des Untergrundes und der Vielseitigkeit in der Anwendung und Verarbeitung, die außerhalb unseres Einflusses liegen, nicht übernommen werden. Empfehlungen unserer Mitarbeiter, die von den Angaben unserer Unterlagen abweichen, bedürfen der Schriftform. Wir behalten uns Änderungen aus technischen oder baurechtlichen Gründen vor. Bitte erkundigen Sie sich bei Ihrem Fachberater nach den jeweils gültigen Produktdatenblättern.

alsecco GmbH
Kupferstraße 50
D-36208 Wildeck
Telefon 03 69 22 / 88-0
Telefax 03 69 22 / 88-330
www.alsecco.de



FASSADENKOMPETENZ