

# alsecco Objektbericht.

Wohn- und Geschäftshäuser "Eleganza" in Frankfurt a. M.



## Elegante Erscheinung



Harmonisches Farbkonzept: Weiße, graue und terracotta-farbene Flächen gliedern die Fassaden der Wohn- und Geschäftshäuser "Eleganza".

Lebendige Fassaden inszeniert als harmonisches Zusammenspiel von Form und Farbe. So lässt sich spannungsvolle Architektur im städtischen Raum verwirklichen. Mit den Wohn- und Geschäftshäusern "Eleganza" entwarfen die Architekten des Wiesbadener Büros Wilke und Partner zwei unverwechselbare "Gebäudepersönlichkeiten" im Zentrum der Metropole Frankfurt.

Der stattliche Gebäudekomplex befindet sich in bester Innenstadtlage in unmittelbarer Nähe zum Frankfurter Zoo. Wer sich dem Ensemble nähert, lässt seine Blicke automatisch über die markanten Farbflächen der Fassaden schweifen. Die besondere Atmosphäre schafft schnell Identifikation und fordert den Betrachter zum hinschauen auf. Das Ensemble aus zwei Gebäuden, die durch eine Tiefgarage verbunden sind, bietet 2.450 Quadratmeter Bürofläche sowie 10 Läden mit rund 730 Quadratmeter Verkaufsfläche und 59 Wohneinheiten mit insgesamt 5.260 Quadratmeter Wohnfläche.



## STÄDTEBAULICHE HERAUSFORDERUNG

Die bauliche Entwicklung des Gebäudekomplexes ist geprägt von der Intention, das architektonische und urbanistische Thema Einheit und Vielfalt in Einklang zu bringen. Auf der einen Seite steht ein flexibles Wohnangebot, das zeitgemäßen Wohn- und Lebensformen Rechnung trägt. Auf der anderen Seite durch Büros und Läden die enge Verzahnung des Wohnens mit dem gewerblichen Leben. Bei genauer Betrachtung eine logische Konsequenz der notwendigen verdichteten Bebauung im lebendigen städtischen Ballungsraum der Main-Metropole. Zugleich unterscheidet sich die räumliche und architektonische Wirkung der neuen Wohn- und Geschäftshäuser deutlich vom Vorhandenen und setzt eigene Akzente.

Die Fassaden der sechs- bis siebengeschossigen Gebäude bieten eine enorme geometrische Vielfalt. Balkone, Erker sowie Gauben und Loggien im Bereich der zurückgesetzten oberen Geschosse prägen das Erscheinungsbild. Sie verbinden und trennen die Fassadenflächen. Von einer extravaganten Formensprache kann dennoch nicht die Rede sein. Im Gegenteil: Die Vielfalt entspricht einer ästhetischen und funktionalen vertikalen Gliederung, die nicht zuletzt auch durch die großzügigen, zum Teil geschosshohen Fenster und das markante Farbkonzept unterstützt wird.



Spannungsvoller Kontrast: Das Farbkonzept unterstreicht die vertikale Gliederung der Fassade.



Attraktive Ansichten: Die markante Optik der Wohn- und Geschäftshäuser "Eleganza" ist ein echter Blickfang in der Frankfurter Pfingstweidstraße.



## HARMONISCHES FARBKONZEPT

Für die Entwicklung des raffinierten Farbkonzeptes kooperierte die Projektgesellschaft Pflingstweidstraße mit den Spezialisten des Wiesbadener Büros Farbwerk Design. Der Entwurf folgt dem Ansatz, für den großmaßstäblichen Gebäudekomplex ein gestalterisches Gleichgewicht zu schaffen. Die farblich homogene Behandlung unterschiedlicher Flächen ergänzt sich dabei zu einem ausgewogenen Ganzen. Erzielt wird diese Harmonie durch den rhythmischen Wechsel weißer, grauer und terracottafarbener Flächen im gesamten Bereich der zur Straße gerichteten Fassade. Wesentliches Stilmittel des Entwurfes ist dabei der Farbwechsel an der Außenkante. Die Farben gliedern die Fassade und geben ihr Volumen. Unterbrochen wird dieser Dreiklang lediglich an der rückwärtigen Fassade. Als Antwort auf die dort veränderten Proportionen kamen zusätzlich leuchtend gelbe Farbtöne zum Einsatz. Um die vielgestaltigen Farbentwürfe exakt umzusetzen war eine objekt- und materialgerechte Farbplanung notwendig. Gemeinsam mit alsecco wurden zahlreiche Farbmuster erstellt und angepasst, bis die gewünschten Farbtöne exakt erzielt wurden.



**Im Bereich der rückwärtigen Fassade kamen zusätzlich gelbe Farbtöne zum Einsatz.**



## ZEITGEMÄßE WÄRMEDÄMMUNG

Besonderes Augenmerk richtete die Projektgesellschaft gleichermaßen auf die energetische Gestaltung der Fassaden. Für die Dämmung der Außenwände wählten sie das hochwertige Wärmedämm-Verbundsystem ecomin von alsecco. Auf einer Fläche von insgesamt 8.000 Quadratmetern kam das Wärmedämm-Verbundsystem mit Mineralwolle-Dämmplatten zum Einsatz. Mit dem Auftrag des speziell eingefärbten mineralischen Oberputzes begann die farbige Bearbeitung. Die typischen Farbtöne erzielten die Handwerker schließlich mit egalisierenden Anstrichen. Systemgerechte Anschlüsse minimieren zugleich Wärmebrücken in den besonders gefährdeten Bereichen von Fenstern und Türen.

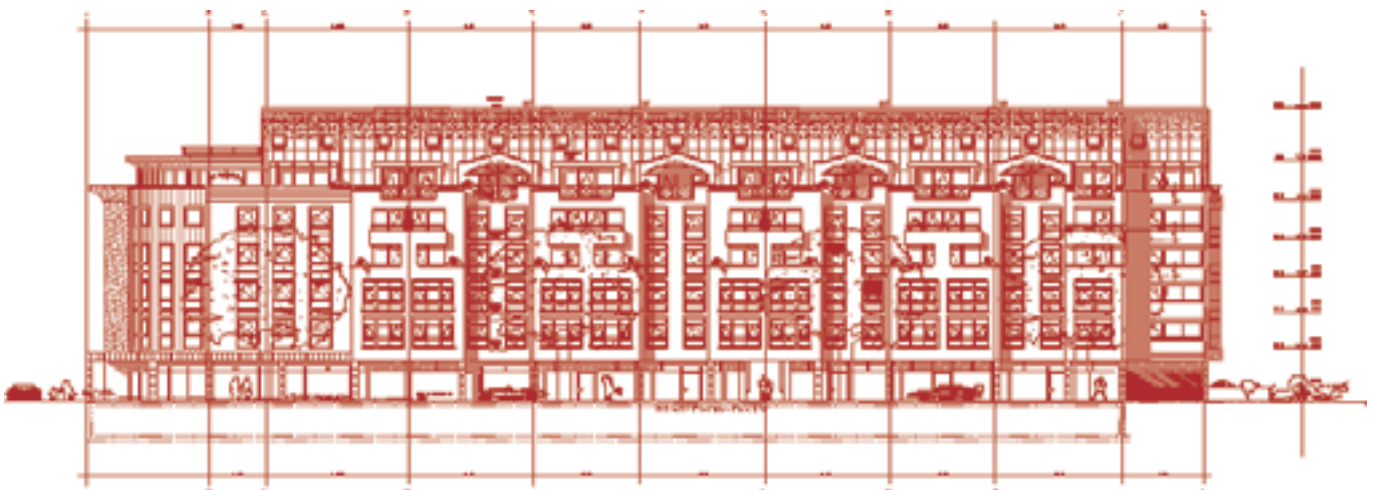


Hell und freundlich: Balkone sowie Gauben und Loggien im Bereich der zurückgesetzten oberen Geschosse prägen das lebendige Erscheinungsbild.

Systemaufbau: Wärmedämm-Verbundsystem ecomin.



<b>Bauvorhaben:</b>	Wohn- und Geschäftshäuser Eleganza, Frankfurt a. M.
<b>Bauherr:</b>	Projektgesellschaft "Pfungstweidstraße", Wiesbaden
<b>Entwurfsplanung:</b>	Wilke + Partner, Wiesbaden
<b>Ausführung und Gestaltung:</b>	AllPlan, Hannover
<b>Farbgestaltung:</b>	Farbwerk Design, Thomas Stolz, Wiesbaden
<b>Ausführung (Fassade):</b>	Harald Wenzel Baudekoration GmbH, Hanau
<b>Fassade:</b>	8.000 m <sup>2</sup> ecomin mit Alsilite T / 3 Millimeter Körnung





**alsecco GmbH & Co. KG**  
Kupferstraße 50  
D-36208 Wildeck  
Telefon 03 69 22 / 88-0  
Telefax 03 69 22 / 88-330  
Internet [www.alsecco.de](http://www.alsecco.de)