



Sanierung eines Büro- und Gewerbegebäudes in Baar

Schwarze Granitfassade repräsentiert konsequenten Wandel



FASSADENKOMPETENZ

Die Natursteinfassade aus schwarzem Granit repräsentiert heute das markante Äußere des nach neuesten Standards sanierten Gebäudes. Ausgeführt wurde sie mit dem vorgehängten, hinterlüfteten Fassadensystem Airtec Stone.



Naturstein-Leichtfassade eröffnet notwendigen Gestaltungsspielraum

Fotos: Daniel Lupini



Systemaufbau Airtec Stone

Komplett saniert und umgebaut wurde dieses Büro- und Gewerbegebäude in Baar im Kanton Zug in der Schweiz. Zielgerichtet setzte der Bauherr dabei auf einen konsequenten Wandel, der sich nach der Fertigstellung nicht zuletzt im markanten Erscheinungsbild der sehr eleganten und hochwertigen Natursteinfassade aus schwarzem Granit widerspiegelt. Weiterhin umfasste die Sanierung die Erneuerung der Haustechnik und eine Anpassung der Raumstruktur an neue Anforderungen der gewerblichen Mieter. Die Mitte des Baukörpers bildet ein Lichthof, über den die einzelnen Gebäudebereiche erschlossen werden. Insgesamt verfügt das Gebäude nach der Sanierung über eine Nutzfläche von 12.500 Quadratmetern.

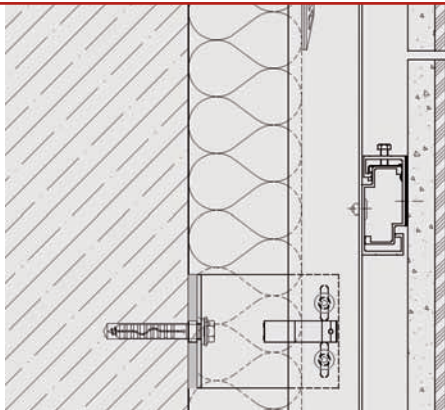


Objekt: Büro- und Gewerbegebäude in Baar, Schweiz
Bauherr: Westgate Investment AG, Baar
Architekt: van Merkesteyn & Partner, Zürich
Fassade: 3.100 m² Naturstein-Leichtfassade Airtec Stone, schwarzer Granit, geschliffen und matt gebürstet
Ausführung Fassade: Hörmannshofer Fassaden Süd GmbH & Co. KG, Marktoberdorf

Gewichtsreduzierung um 60 Prozent

Von Anfang an im Fokus stand die Sanierung der ehemals mit Kassetten aus Stahlblech verkleideten Fassade. Allerdings erwies sich die von den Planern favorisierte Gestaltung mit Natursteinen als enorme konstruktive Herausforderung. Insbesondere ihr hohes Gewicht setzte deutliche technische Grenzen. Erst die Planung mit der Naturstein-Leichtfassade Airtec Stone eröffnete schließlich den notwendigen gestalterischen Spielraum, um den anspruchsvollen Entwurf systemsicher zu realisieren. Herzstück des Systems Airtec Stone ist eine spezielle Natursteinverbundplatte. Bei der Herstellung werden die Natursteinplatten sandwichartig auf einem Leichtbetonträger verklebt.

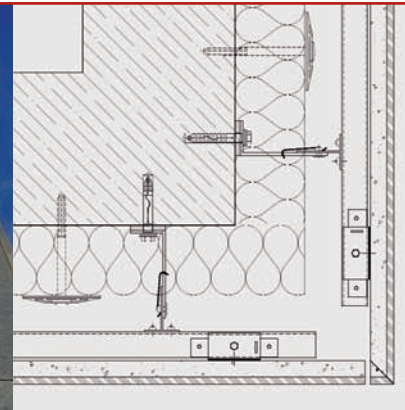
Die Platten bestehen aus einer 8 bis 10 Millimeter starken Deckschicht auf einem maximal 19 Millimeter starken Leichtbetonträger. Durch diesen patentierten Aufbau ist die Verbundplatte bis zu 60 Prozent leichter als massive Natursteinplatten. Dank ihres deutlich geringeren Gewichts konnten die bis zu 1,5 Quadratmeter großen Natursteinplatten systemsicher ohne sichtbare Befestigung in die Unterkonstruktion eingehängt werden. Ausgeführt wurde die Natursteinfassade in Baar auf einer Fläche von insgesamt 3.100 Quadratmetern mit einer hochwertigen Deckschicht aus geschliffenem, matt gebürstetem Granit.



Ohne sichtbare Befestigung wurde die Natursteinplatte des vorgehängten, hinterlüfteten Systems Airtec Stone in die Unterkonstruktion eingehängt.



Für die Fläche von 3.100 Quadratmetern wählten die Planer einen hochwertigen, matt gebürsteten schwarzen Granit.



Konstruktion eines Eckdetails: Mit den speziellen Lösungen des Systems Airtec Stone können Gebäudeecken sicher ausgebildet werden.



alsecco GmbH & Co KG
Kupferstraße 50
36208 Wildeck
Telefon 03 69 22 / 88-0
Telefax 03 69 22 / 88-330
Internet www.alsecco.de



FASSADENKOMPETENZ