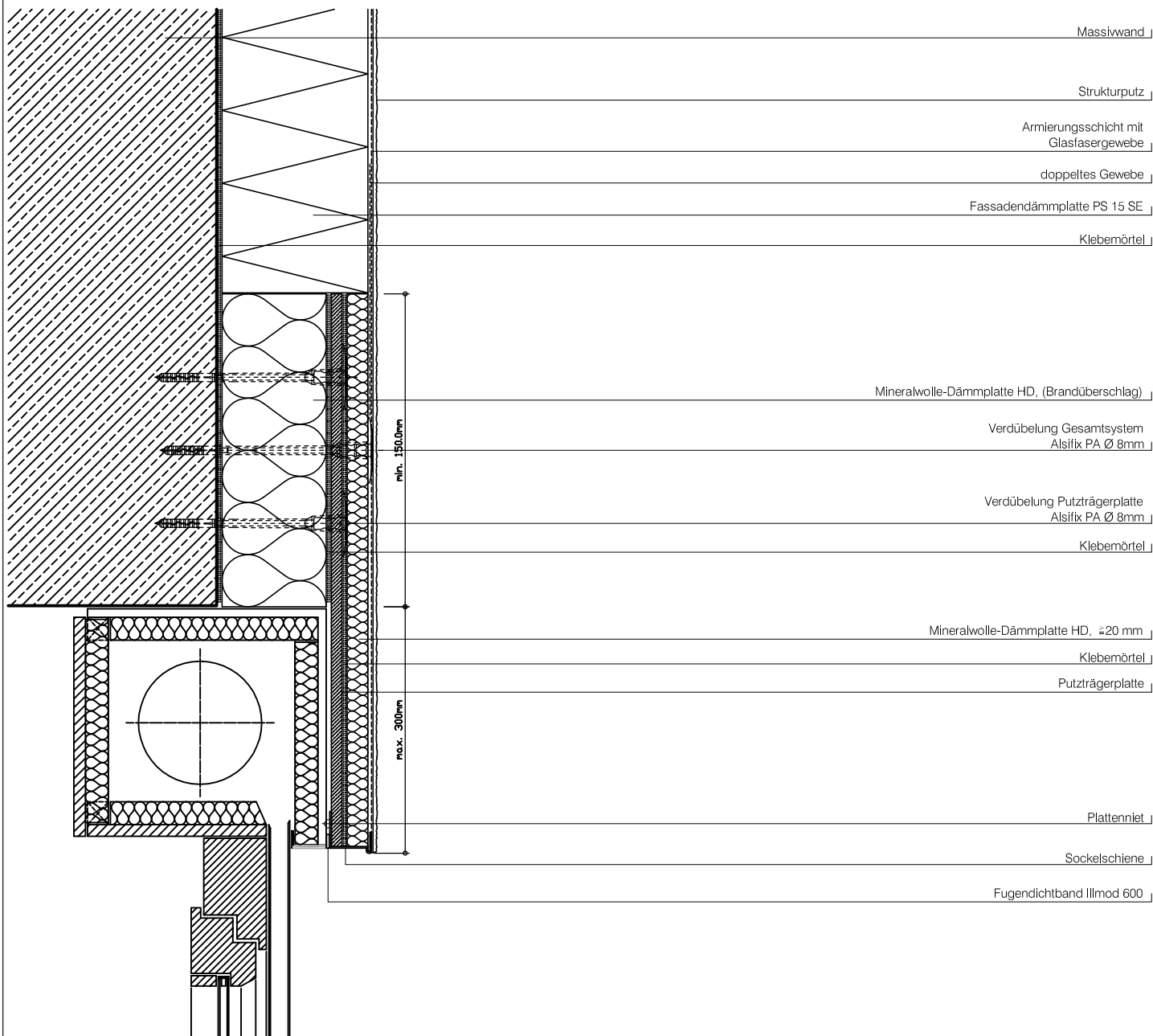


Rolladenkasten



Massivwand

Strukturputz

Armierungsschicht mit
Glasfasergewebe

doppeltes Gewebe

Fassadendämmplatte PS 15 SE

Klebemörtel

Mineralwolle-Dämmplatte HD, (Brandüberschlag)

Verdübelung Gesamtsystem
Alsifix PA Ø 8mm

Verdübelung Putzträgerplatte
Alsifix PA Ø 8mm

Klebemörtel

Mineralwolle-Dämmplatte HD, ≥ 20 mm

Klebemörtel

Putzträgerplatte

Plattenniel

Sockelschiene

Fugendichtband III mod 600

alsecco GmbH & Co KG
Telefon 03 69 22 / 88-0
Telefax 03 69 22 / 88-330
Internet www.alsecco.de

Detail: Rolladenkasten
System: WDVS mit EPS-Dämmung
Material: Strukturputz
Index: 01 - 2310 - b23

Gez.: alsecco-Bautechnik
Maßstab: ohne
Datum: 04.2009
Objekt: n.n.



Die gewählte Darstellungsform sowie druck- und übermittlungstechnische Abweichungen können geringfügige Abweichungen der Maßstäblichkeit beinhalten. Die bauseitigen Anschlüsse sind von den Fremdfirmen eigenverantwortlich nach den Richtlinien der VOB/DIN durchzuführen. Die von uns bauseitigen Anschlüsse dienen nur zur Vervollständigung der Pläne.