



## alsecco Begrünungssystem Alsifix Plant.

Natürliche Fassadengestaltung in anspruchsvollem Design.



FASSADENKOMPETENZ

## Prächtiges Grün elegant geführt

Begrünte Fassaden finden immer mehr Freunde. Das hat gute Gründe: Die Grünflächen schaffen ein positives, naturnahes Wohnumfeld, sie mindern Lärm und sie leisten besonders in Städten einen wichtigen Beitrag zur Reinhaltung der Luft. Daneben unterstützen sie eine der wichtigsten Funktionen der Außenwand: die Wärmeregulierung. Im Winter halten sie Kälte ab und im Sommer kühlen sie die Luft und geben Schatten.

Speziell für die Anforderungen bei Wärmedämm-Verbundsysteme hat alsecco deshalb Alsifix Plant entwickelt. Nicht einfach eine Rankhilfe, sondern eine ausgereifte Systemlösung für jede Fassadenbegrünung sowie für andere Fassaden-Anbauteile. Den Möglichkeiten für eine vielfältige, naturnahe Fassadengestaltung sind keine Grenzen gesetzt.



Durch die Fassadenbegrünung gehen Architektur und Natur eine enge Verbindung ein. Eine reizvolle Variante für lebendige, naturnahe Gestaltungskonzepte.

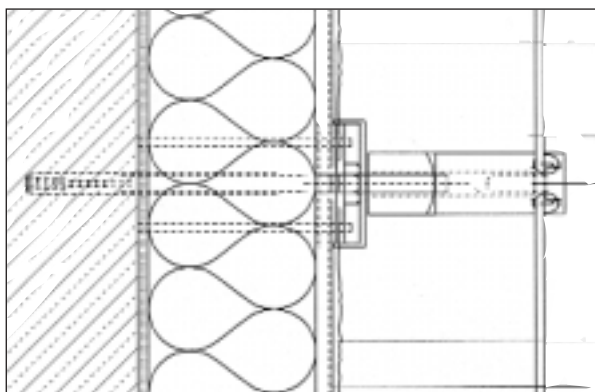


# Funktion und Ästhetik des Details

Bei der Begrünung von WDVS-Fassaden sind zwei wichtige Punkte zu beachten. Jedes Befestigungselement stellt eine Anschlussfuge dar, die schlagregendicht zu versiegeln ist. Zugleich muss die Verankerung des Befestigungselements so belastbar sein, dass sie auch hohen Zugkräften problemlos standhält ohne die Fassade zu beschädigen.

Mit Alsifix Plant hat alsecco beide Probleme clever gelöst: Durch die patentierte Tellerscheiben-Konstruktion mit zentralem Dübel und drei zusätzlichen Stützstiften, die einfach auf der Wand aufsitzen, wird die Rankhilfe tragfähig verankert. Damit ist eine optimale Lastabtragung gewährleistet. Anschlussfugen werden mit dem hochwertigen Fugendichtstoff Dämmflex dauerhaft verschlossen. Dank dieser Konstruktion ist auch die nachträgliche Montage problemlos möglich.

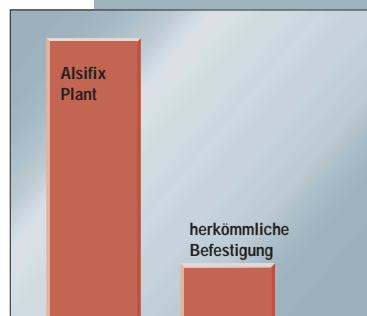
Mit Alsifix Plant lässt sich die elegante Konstruktion aus Edelstahlseilen absolut sicher und zugfest montieren. Die wertvolle Schutzfunktion der Dämmschicht bleibt unbeeinträchtigt.



Durch die patentierte Tellerscheiben-Konstruktion wird Alsifix Plant auf das Wärmedämm-Verbundsystem enorm tragfähig verankert.

## alsecco Alsifix Plant: Natur für die Fassade

- Patentierte Lastabtragung und Abdichtung schützt das Wärmedämm-Verbundsystem
- Vielfältige Gestaltung durch individuelle Seilführungsmöglichkeiten
- Einfache, systemsichere Befestigung auch für nachträgliche Montage
- Auch für andere Anbauteile an der Fassade geeignet



Die Lastaufnahme von Alsifix ist um ein vielfaches höher als bei herkömmlichen Befestigungssystemen und schützt dadurch die Fassade vor Schädigungen.



Um die Ecke gedacht: Nahezu jede Seilführung ist möglich.

## Flexible Systemlösung für alle Fälle

Alle Zubehörteile für Alsifix Plant sind in praktischen, übersichtlichen Sets zusammengestellt. Das gibt Sicherheit in der Planung, vereinfacht die Montage und macht individuelle Lösungen erst möglich.

Alsifix Plant besteht aus dem **Montageset**, bestehend aus je nach Dämmstoffstärke passenden Dübel mit Ankerschraube, Distanzstiften, Teller mit Abdeckhut und Muttern sowie dem **Ranksockel**, einem Schraubsockel zur Aufnahme des Rankseiles inkl. rostfreier Zylinderschraube im Farbton alu-natur eloxiert. Als Zubehör sind Endhülsen, Ranksprossen sowie ein Ranktool zum Einschrauben der Ankerschraube lieferbar.

Die Edelstahlseile lassen sich durch die speziellen Sockel mit vier kreisrunden Öffnungen in nahezu jede Richtung spannen. Der Abstand zwischen den Befestigungspunkten sollte max. 2 m betragen.

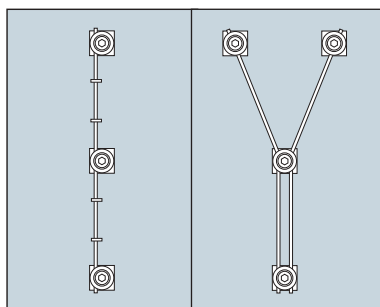
Darüberhinaus lassen sich mit Alsifix Plant auch andere Anbauteile, wie z.B. Schilder oder Briefkästen, einfach und sicher befestigen.



## Das Grün, das zur Fassade passt.

Neben dem richtigen System und der sorgfältigen Verarbeitung sollte auch die Wahl der Pflanzen gut bedacht werden. Empfehlenswert sind nur Gerüstkletterpflanzen wie Schling- und Windepflanzen, Blattstielranker oder Spreizklimmer. Dazu gehören Kletterrosen, Scharlachwein, Hopfen, Waldrebe und Schlingknöterich. Ideal für diese Pflanzen sind senkrechte Kletterhilfen.

Nicht zu empfehlen sind sogenannte Selbstklimmerpflanzen, bei denen man zwischen Wurzelkletterern und Haftscheibenrankern unterscheidet. Wurzelkletterer wie Efeu, Immergrün oder Kletterhortensie verankern sich mit Hilfe von Wurzeln an der Zweigunterseite in der Fassade. Haftscheibenranker wie wilder Wein verbinden sich durch Einwachsen von Haftwurzeln in kleinste Ritzen und Spalten fest mit der Unterlage. Hierbei kann es zu Beschädigungen der Putzschale kommen. Außerdem sind die Pflanzen bei Renovierungsarbeiten nur schwer zu entfernen.



**Durchdachter Sockel:**  
Ob linear oder doppelte  
Seilführung - jede beliebige  
Richtung ist möglich.

**Montageset**  
Art.-Nr. 18120



**Abdeckhut**



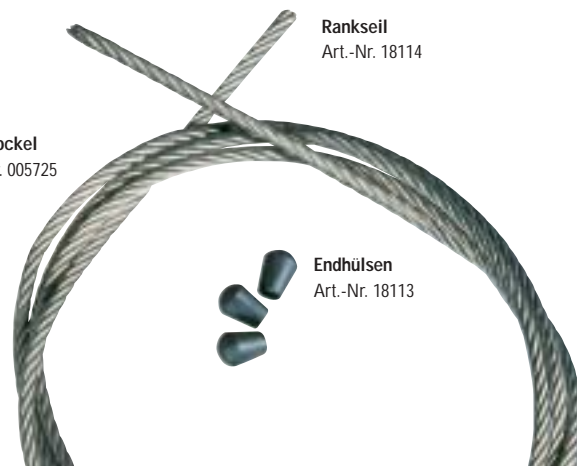
**Ranksprosse**  
Art.-Nr. 18112



**Ranksockel**  
Art.-Nr. 005725



**Rankseil**  
Art.-Nr. 18114



**Endhülsen**  
Art.-Nr. 18113



# Systemsichere Montage: So wird´s gemacht

**1** Nach dem Anzeichnen des Schemas für die Befestigungspunkte beginnt die Montage. Mit einem 10-mm-Bohrer wird das Loch für den zentralen Dübel gebohrt. Die Verankerungstiefe im Mauerwerk beträgt 7 cm. Anschließend wird der Dübel mit der zugehörigen Ankerschraube gesetzt und mit dem Ranktool angezogen. Die Tellerscheibe wird auf die Ankerschraube gesetzt und die Bohrungen für die Stützstifte angezeichnet. Diese Löcher werden durch das WDV-System bis auf den Wandbaustoff gebohrt.



**Verankerung  
vorbereiten**

**2** Die Stützstifte werden in die Tellerscheibe eingeschraubt; auf den Rand der Tellerscheibe wird Dämmflex aufgebracht. Jetzt kann die Tellerscheibe gesetzt werden.



**Tellerscheibe  
setzen**

**3** Mit den beiden Muttern wird die Tellerscheibe auf der Ankerschraube gesichert und verspannt. Die Stützstifte werden mit einem Innensechskant justiert und ebenfalls verspannt. Herausquellendes Dämmflex wird entfernt.



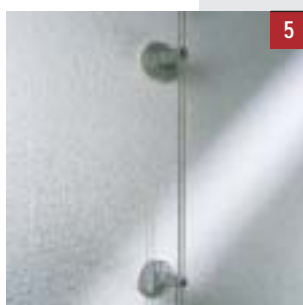
**Sichern und  
Verspannen**

**4** Der Abdeckhut wird aufgesetzt und danach der Alsifix plant Ranksockel aufgeschraubt.



**Abdeckhut und  
Ranksockel setzen**

**5** Anschließend wird das Alsifix plant Rankseil durch die Ranksockel geführt. Nach Wunsch werden Alsifix plant Rankprossen gesetzt und schließlich das Seil mit der Imbusschraube im Alsifix plant Ranksockel gesichert. Zur Abdeckung der Rankseil-Enden werden Alsifix plant Endhülsen aufgesetzt.



**Seil und Zubehör  
montieren**



**alsecco GmbH & Co. KG**  
Kupferstraße 50  
D-36208 Wildeck  
Telefon 03 69 22 / 88-0  
Telefax 03 69 22 / 88-330  
Internet [www.alsecco.de](http://www.alsecco.de)

